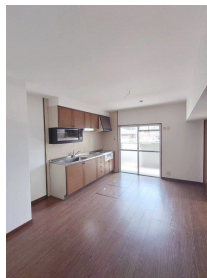


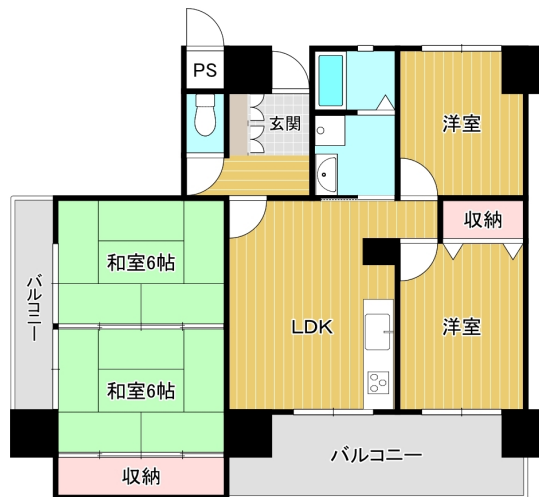
リヴィエール下到津



2面バルコニーが魅力的な4LDK 西鉄バス「小倉北特別支援学校」まで徒歩約5分！アクセス良好なので、忙しい朝や遅い帰宅時にも便利な立地です。お気軽にお問い合わせください！



※図面と現況が異なる場合は、現況を優先させていただきます。



物件種目	マンション		
住所	北九州市小倉北区下到津		
間取タイプ	4LDK		
価格	850万円		
物件所在地	福岡県北九州市小倉北区下到津 1-8-1		
交通	日豊本線南小倉駅バス1分『西鉄バス「小倉北特別支援学校」』徒歩5分		
建物	建物名	リヴィエール下到津 103	
	構造・規模	SRC 9階建 1階部分	
	専有面積	69.07㎡(20.89坪)(登記)	
	間取内訳	左記参照	
	バルコニー	東向き	
引渡日	相談		
築年月	1989年 7月		
土地権利	所有権		
管理費	5880円	修繕積立金	11760円
現況	空家	総戸数	25戸
駐車場	近隣に有り 1台 13000円		
設備	公共下水 都市ガス コンロ三口 洗浄便座 オートロック TVドアホン システムキッチン 食器洗い機 エアコン 和室 シャンプードレッサー エレベーター シューズボックス 管理人巡回 リフォーム済(洗面所)		
備考	下到津小学校・板櫃中学校エリア、都市ガス、掘りこたつ付、小学校まで徒歩約8分		

株式会社 不動産のデパートひろた

国土交通大臣(5)第6432号
福岡県北九州市八幡東区山王1丁目11番1号

TEL. 0120(210)393
FAX. 093(662)3339
URL. <https://www.kitakyushubaibai.net/>

問合せ番号：M36-113



取引態様 一般
情報更新日 2024-05-31
担当: 和田 祐輔